

Näin löydät Kuninkaantien Kiltaan

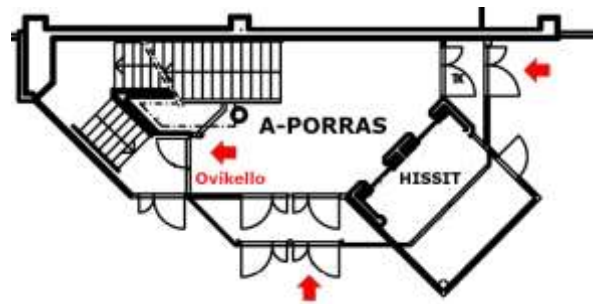
Kuninkaantien Kilta sijaitsee Vantaan Myyrmässä (lähellä rautatieasemaa) Isomyyrin kauppakeskuksen kellarikerroksessa Liesitori 1A, 01600 Vantaa.

Näin pääset junalla Myyrmäkeen:

Helsingistä **P-junat** (Lentoaseman juna Huopalahden suuntaan).
Tikkurilan suunnasta **I-junat**. Jää pois Myyrmäen asemalla.

Myyrmässä kävele radan vierustaa n. 50 m. junan menosuuntaan eli pohjoiseen. Käännä vasemmalle Liesikujalle. Kävele kauppakeskuksen editse (Lidl). Kulman takana on A-porras, mene hissiaulaan ja seuraa viitoitusta.

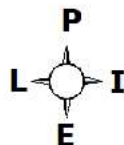
Alla kuva Kuninkaantien Killan sisäänkäynnistä Liesitorin puolelta katsottuna. Kulmassa "kruunuhuippuisen" lasitornin juurella on A-porras (↑). Voit mennä sisään sivuovesta tai pääovesta.



Hissiaulassa on ovesa kyltti "Kuninkaantien Kilta". Paina ovikelloa ja odota vastausta. Summeriäinen kuuluessa ovi on avattavissa. Sisään pääsee myös ovikoodilla.

Mene portaita pohjakerrokseen ja jatka opasteiden mukaan väestönsuojan käytäviä. Pohjakerroksessa Killan ovella on toinen ovikello ja koodilukko.

Näin löydät parkkipaikan:



Parkkipaikkoja on kahdella alueella Liesikujan varrella (ks. kartta). P1 on pysäköintihalli ja P2 avoin kenttä. Kummatkin ovat maksullisia, (1 tunti maksutta kiekolla). Maksu pitää hoitaa älypuhelimella ladattavalla "Taskuparkki" sovelluksella, johon pitää syöttää arvioitu pysäköinnin päättymisaika ja aluekoodi. P2:ssa on myös maksuautomaatti.

Myös Myyrmännin parkkihallissa on maksullisia pysäköintipaikkoja. Ajo sinne on Jönsaksentieltä Punamultakujan kautta.